

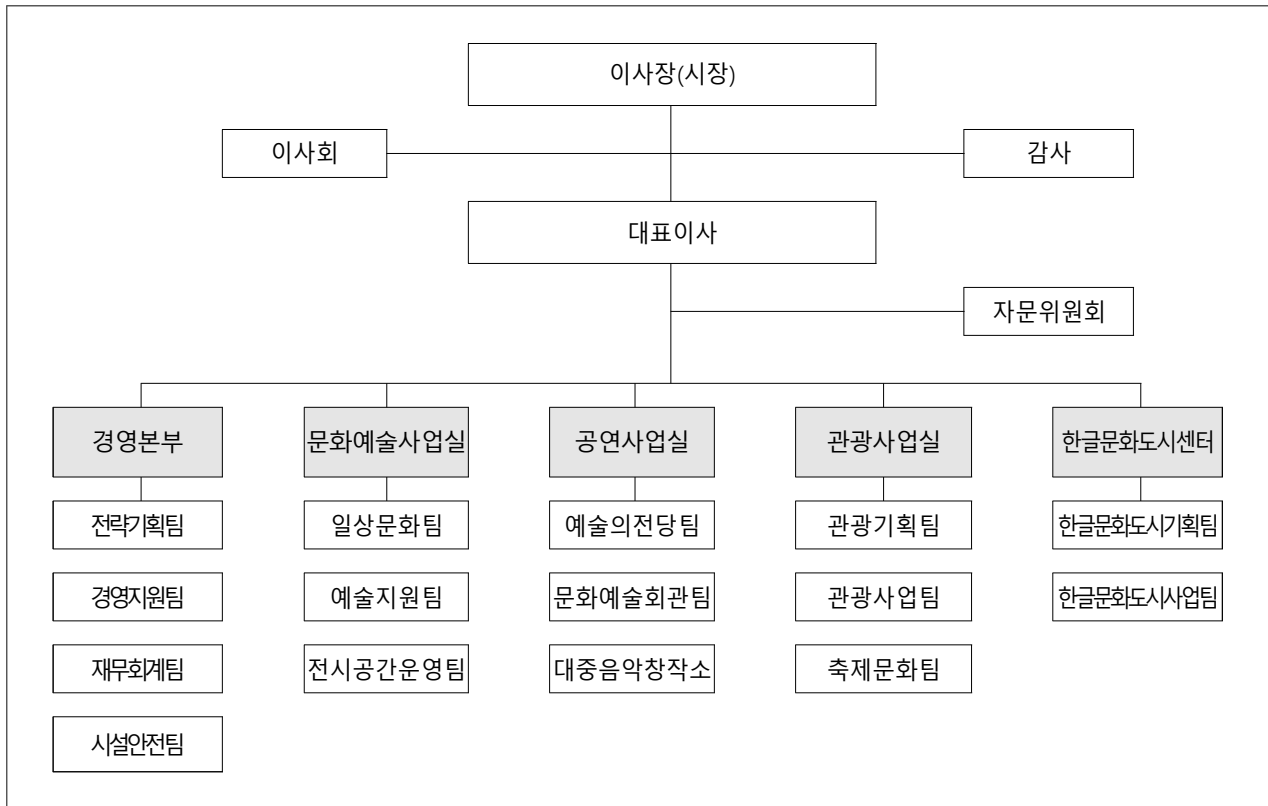
2026년 주요업무계획

[세종시문화관광재단]

- ① 일반현황
- ② 2025년 성과와 평가
- ③ 2026년 환경분석 및 비전
- ④ 추진과제
- ⑤ 추진일정

I. 일반현황

1 조직 1본부 3실 1센터 15팀



2 인 력 정원(현원)

구분	합 계	임원	가급	나급	다급	라급	마급	바급	공무직
정 원	97	1	4	5	14	24	34	6	9
현 원	91	1	2	4	12	16	25	23	8

※ 기간제계약직, 육아휴직대체 직원은 정·현원에서 제외

3 예산현황

(단위 : 백만원)

'26년 예산액 (a)	이월예산 등 (b)	예산현액 (c=(a)+(b))	비 고
24,066	-	24,066	출연금 13,729백만 위탁 10,337백만

□ 주요사업

(단위 : 백만원)

연번	사 업 명 (부기명)	예산액	이월예산 등	예산현액	비고
1	문화재단운영	7,852	-	7,852	출연금
2	예술지원사업운영	48	-	48	출연금
3	세종음악창작소 누리락 운영	200	-	200	출연금
4	세종예술의전당 행사운영	364	-	364	출연금
5	세종예술의전당 기획공연	1,478	-	1,478	출연금
6	세종예술의전당 시설운영	1,291	-	1,291	출연금
7	세종예술의전당 무대운영	171	-	171	출연금
8	세종문화예술회관 기획사업 운영	234	-	234	출연금
9	세종문화예술회관 시설·무대 운영	656	-	656	출연금
10	관광홍보 활성화	65	-	65	출연금
11	관광 기반 구축	175	-	175	출연금
12	MICE 기반 구축	40	-	40	출연금
13	세종한글축제 운영	825	-	825	출연금
14	세종낙화축제 운영	330	-	330	출연금
15	박연문화관 관리대행(국)	98	-	98	위탁
16	박연문화관 관리대행(시)	834	-	834	위탁
17	생활문화 활동지원	63	-	63	위탁
18	청소년 창조문화 육성 지원	213	-	213	위탁
19	지역문화예술교육 지원센터	47	-	47	위탁
20	지역문화예술 기반 구축	93	-	93	위탁
21	유아문화예술교육 지원	65	-	65	위탁
22	통합문화이용권 사업 운영	16	-	16	위탁
23	통합문화이용권 카드사업 운영	1,421	-	1,421	위탁
24	공연장상주단체 육성지원 사업 운영	213	-	213	위탁

연번	사 업 명 (부기명)	예산액	이월예산 등	예산현액	비고
25	전문예술지원사업 운영	459	-	459	위탁
26	신진예술지원사업 운영	131	-	131	위탁
27	세종시립청소년교향악단 운영	387	-	387	위탁
28	세종공연예술연습공간 운영	91	-	91	위탁
29	세종공연예술연습공간 부속건물 운영	8	-	8	위탁
30	충청유교문화권 관광진흥사업 추진	186	-	186	위탁
31	서부내륙권 특화 브랜드 홍보마케팅 추진	60	-	60	위탁
32	서부내륙권 통합홍보 마케팅 추진	400	-	400	위탁
33	서부내륙권 4色이음 관광상품 개발	200	-	200	위탁
34	서부내륙권 미식기행 관광상품 개발	500	-	500	위탁
35	서부내륙권 광역사업 성과관리 및 활성화 컨설팅	250	-	250	위탁
36	서부내륙권 로컬 특화 체험관광상품 육성	200	-	200	위탁
37	한글문화도시 조성	4,340	-	4,340	위탁
38	산일제사 운영	62	-	62	위탁

Ⅱ. 2025년 성과와 평가

1 2025년 주요 실적

전략방향 1 한글문화도시, 세계를 향한 도약

한글문화도시센터

- 2025 한글국제프레비엔날레의 성공적 개최로 한글의 예술적 가치 재발견
 - 관람객 53,938명 유치, 관람객 만족도 4.6점 달성, 언론보도 338건 기록 등 대중적 관심도 확인
- 한글 콘텐츠의 산업화 및 비즈니스 생태계 조성(47개 업체, 한글 상품 381종)

전략방향 2 예술인과 시민, 미래세대가 함께하는 문화

문화예술사업실

- 충청권 대표 페스티벌 <보헤미안 뮤직페스티벌>의 전국적 위상 강화
 - 총 25,000명 관람객 유치(외래 방문객 비중 80% 달성), 재정 자립도 확보 및 질적 수준 향상
- 예술인(단체) 총 99건, 8억 4,770만 원 규모의 직접 지원을 통한 전략적·안정적 창작 환경 조성
- 문화누리카드 이용률 전국 1위 달성 및 생애주기 문화 생태계(유아·청소년·성인) 조성을 통한 보편적 문화복지 실현

전략방향 3 전국을 선도하는 공연문화 조성

공연사업실

- 총 411개 문예회관 관계자 2,079명이 참여한 전국 최대 규모 공연예술행사 KoCACA 아트페스티벌 개최
- 전국 평균을 압도하는 공공 공연장 가동률 달성 : 세종예술의전당 88.14% ('24년 평균 : 48.2%)
- 시민 참여형 사회공헌 사업 및 '시민 주권 공연장' 문화 정착
 - 시민 대상 무대 견학운영(스테이지 투어), 관내 기관 무대점검을 위한 재능기부사업 <스테이지 헬퍼> 운영 등

전략방향 4 머물고 싶은 글로벌 관광도시 세종

관광사업실

- 세종 특화 관광 브랜드 '새잼세종' 구축 및 콘텐츠 고도화
 - '10대 테마 관광 상품' 개발, 충청 서부내륙권 관광진흥사업의 '16종 연계 상품' 운용
- 행정수도 특화 MICE 산업 육성 및 글로벌 관광 기반 조성
- 세종한글축제 방문객 31만 명, 세종낙화축제 10만명 돌파: 역대 최대 규모

전략방향 5 대한민국 문화정책의 컨트롤 타워로 부상

경영본부

- 전국 문화재단 최초 '야간부시장' 체제 기반의 '세종 밤마실' 브랜드 성공적 런칭
 - 연 5회 야간 프로그램·24개 콘텐츠·누적 15만 명 참여, 상권 매출 최대 17.3% 상승
- 한국광역문화재단연합회(16개 기관) 및 한국지역문화재단총연합회(143개 기관) 회장 추대

2

2025년 외부 지적사항 및 개선 내용

✓ 시의회(행정사무감사) 4건 중 4건 추진완료

	지적사항	개선내용
1	문화예술 사업의 시민 소통성과 언어 접근성 강화 필요	· 외래어 사업 현황 현행화 완료('25.7.) · 재단 내 사업 우리말 표기 인식 제고 공지('25.7.) · 한글문화도시센터 사업명 '한글 풀어쓰기' 계획 수립 완료('25.8.)
2	인력 이탈 방지를 위한 급여·보상 체계 개선 필요	· 직원 복리후생제도 강화(연차 저축제, 동아리 운영 등) · 노조와 임금협약을 통한 총인건비 제도 내 임금 인상 및 승진 체계 운영 · 급여·보상체계 컨설팅 완료('25.10.)
3	육아휴직 대체인력 관리 및 업무 공백 해소 방안 마련 필요	· 직원 휴직일 도래 전 대체인력 채용(추진 중) · 채용 정례화를 통한 업무 공백 최소화 · 市 협의를 통한 공백 발생 시 인력 충원 등 대안 마련 지속
4	정관의 잉여금 처리 규정과 상위 조례 간 정합성 확보 필요	· 이사회('25.8.)를 통한 규정 개정 완료 (정관 제29조(잉여금의 처리))

✓ 경영평가 결과 9건 중 9건 추진완료

	지적사항	개선내용
1	시 정책과 연계한 재단 경영전략 수립 및 경영목표 KPI 도입	· 경영전략 수립 및 경영목표 KPI 도입 완료
2	조직진단 컨설팅 시행 및 자문위원회 운영	· 조직진단 컨설팅 2회 및 연계 자문위원회 1회 운영
3	직원대상 내부 만족도 조사 및 환류체계 마련	· 내부 만족도 조사 및 결과에 따른 환류 방안 도출
4	재단 재정계획수립 PEST 분석 에 따른 상황별 대응계획 수립	· PEST 분석 및 중장기 재정계획 수립 완료
5	지역 인프라를 활용한 행사 등의 환류 계획수립 필요	· 사업별 만족도 및 지역기여도에 따른 환류 계획 마련
6	관광분야의 별도 성과관리 및 보상제도 마련	· 관광특화 성과지표 발굴 및 외부 직무교육, 사례 탐방 프로그램 활용 등 관리·보상제도 진행 완료
7	공연장 사업 시 예술단체 협력사업 발굴 및 운영	· 전문가 컨설팅 추진, 예술단체지원 다각화, 공동 기획사업 발굴(신규도입) 및 운영
8	공연장 내·외부고객 분석 및 경제효과 검토	· 내·외부 고객 분석 및 경제효과 검토 완료
9	관광·축제사업 예산 관련 시와 협력 을 통한 확대 논의	· 市-재단 공동 실무회의 3회 추진

Ⅲ. 2026년 환경분석 및 비전

1 2026년 경영환경 분석

□ 대내외 환경변화에 따른 경영환경 분석

환경분석	대외환경		대내환경	
	<p>□ 지역균형발전 정책 지속</p> <p>□ 국내외 경제상황 불확실성 증대</p> <p>□ 교육가족 단위 문화 참여에 대한 사회적 관심 지속</p> <p>□ 공공기관의 디지털 전환 요구 증대</p>		<p>□ 향후 10주년을 위한 중장기 경영전략 고도화 필요</p> <p>□ 예술공연관광분야의 표준 운영 프로세스 축적</p> <p>□ 문화 인프라의 집적도 및 활용 효율 우수</p> <p>□ 기능·전문 중심 조직으로 전환 필요</p>	
구 분	시민·관광객	문화예술계·관광업계	사·시의회	내부직원
의견수렴 채널	누리집, SNS, 공모전 등	분야별 간담회 등	업무보고, 간부회의 등	워크숍, 만족도 조사, 노사협의회
주요의견	<ul style="list-style-type: none"> • 양질의 문화향유기회 확대 • 콘텐츠 및 인프라 확대 	<ul style="list-style-type: none"> • 직·간접 지원 강화 • 업계 확대 및 자원발굴 	<ul style="list-style-type: none"> • 재단운영 고도화 • 전문기관 역할 수행 	<ul style="list-style-type: none"> • 협업 등 업무추진체계 강화 • 대외 네트워크강화

□ SWOT 분석

<ul style="list-style-type: none"> · 시→전국→국제로 확대되는 사업 운영 경험 및 역량 확보 · 전국 단위 네트워크 구축 및 정책적 영향력 확대 		<ul style="list-style-type: none"> · 사업 외연 확장 대비 조직·인력 구조의 물리적 한계 · 성과관리 체계 미흡 및 정책·사업간 연계성, 효율성 부족 	
강점 (Strength)		S	W
기회 (Opportunity)		O	T
<ul style="list-style-type: none"> · (정부) 기초예술 생태계 강화 및 관광기반 경제 활성화 추진 · (市) 한글문화 거점 도시를 위한 콘텐츠 개발 등 추진 		<ul style="list-style-type: none"> · 세종시 도시 정체성의 내외부 인지 격차 · 市 재정 여건 변화에 따른 문화·관광 예산 변동성 상존 	

SO 역량 강화	<ul style="list-style-type: none"> · 전국·국제 확장 가능 사업을 통한 도시 브랜드 강화 · 지역 자산을 활용한 문화예술·관광 콘텐츠 확산 	WO 기회 포착
ST 위협 극복	<ul style="list-style-type: none"> · 경제적 변동성에 대응하는 다양한 자원 모델 설계 · 네트워크 활용을 통한 도시 정체성 인지도 제고 	WT 약점 보완

시 사 점	<ul style="list-style-type: none"> · 정부·시 정책과 직접적으로 연계되는 핵심사업 중심의 전략적 운영 필요 · 도시 정체성 강화를 위한 상징적·장기적 콘텐츠 개발 및 지속 관리 · 기능 중심 조직 재편과 전략적 배치로 내부 역량 강화 및 콘텐츠 경쟁력 확보 · 재정 변동성에 대응가능한 외부 협력, 단계별 확장, 효율 중심 운영을 통한 지속 가능성 확보
-------	---

2 2026년 비전 및 전략 방향

살고 싶은 한글문화도시, 가고 싶은 매력관광도시 세종을 만드는 사람들

목 표

- 2027년 문화예술·관광 향유자 60만명
- 2027년 예술인 5,000명 지원

5대 분야	추진과제(16개)
1 일상에서 세계로 도약하는 한글문화도시	<ul style="list-style-type: none"> ✓ 이음 : 온 세상에 한글 ✓ 채움 : 한글문화 산업의 요람 ✓ 가꿈 : 읍·면·동 마을과의 동행
2 다함께 누리는 예술하기 좋은 도시	<ul style="list-style-type: none"> ✓ 문화로 일상이 행복한 도시 실현 ✓ 예술인이 꿈꾸기 좋은 도시 조성 ✓ 대중음악 기반의 새샘도시 육성
3 도시에 생동감을 더하는 공연	<ul style="list-style-type: none"> ✓ 삶이 특별해지는 공간, 세종예술의전당 ✓ 원도심 문화의 시작점, 세종문화예술회관 ✓ 청량하고 맑은 도시를 만드는 청소년교향악단
4 도시의 매력을 키우는 관광	<ul style="list-style-type: none"> ✓ 관광객·기업 대상 도시브랜드 마케팅 ✓ 금강권 연계 광역형 관광사업 참여 ✓ 낮부터 밤까지 열린 관광, 모두의 축제
5 변화와 성장을 선도하는 시민친화 경영	<ul style="list-style-type: none"> ✓ 재단 위상 재정립 및 협력체계 고도화 ✓ 문화·관광분야 ESG경영 확산 ✓ 안전보건 중심의 책임경영 강화 ✓ 예산회계 신뢰성 제고

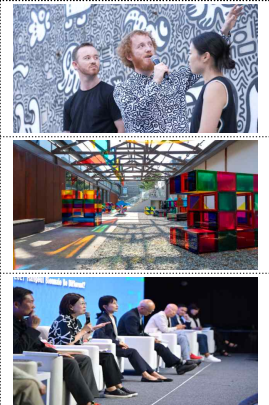
IV. 추진과제 : 5대 분야 16개 과제

1 일상에서 세계로 도약하는 한글문화도시

한글문화도시센터

① 이음 : 온 세상에 한글

- (제1회 한글 비엔날레 준비) 예술감독 선임 및 주제 확정, 참여작가 및 작품 선정, 전시장소 확정, 홍보마케팅 전략 수립
- (제3회 한글문화특별기획전 개최) 한글날 기념 한글문화 주제 국내외 작가 초청 전시 개최
※ 중앙공원 개최 예정, 비엔날레 연계 콘텐츠 축적
- (국제 한글문화 교류) 문화, 예술분야 해외기관 교류협력, 국제적 명사 초청 및 시책사업 연계 국제교류 추진



☑ 제1회 한글 비엔날레

- ▶ 2027. 8. 1. ~ 10. 9. 중앙공원 개최 예정(충청권 하계 U대회 기간 연계)

② 채움 : 한글문화 산업의 요람

- (한글문화 콘텐츠 개발) 한글을 활용한 상품 발굴 및 한글상점 등을 통한 판로 개척 지원 한글 예술문화교육 프로그램 운영 지원 등
- (세종대왕 나신 날 기념행사 개최) 기념식 및 시민 참여행사 운영(5.15.)
- (한글날 기념행사 추진) 체육과 문화가 결합된 <한글런> 등 기념행사 및 한글 특화사업 상시 운영 한글 주제 공연 또는 행사 기획 유치
※ 한글날 확산을 위한 한글런 및 참여형 사전 행사 확대



③ 가꿈 : 읍·면·동 마을과의 동행

- (한글문화 공연·전시 프로그램 운영) 한글문화예술 특별 및 정기강좌 <한글사랑 여민락 아카데미> 운영, 문화취약계층 대상 찾아가는 <길거리 한글문화 한마당>, 지역 예술인 대상 BRT 작은미술관, 박연문화관 전시실 대관 및 한글 특화 기획전시 운영
- (한글놀이터 세종관 운영) 국립한글박물관 협업, 실감형 상호작용 한글체험 놀이터 운영, 세종특화 영상제작 등 추진



☑ 한글놀이터 운영정보

- ▶ (대상) 8세 이하 어린이 (운영) 화~일, 10시~18시(1일 7회차/회당 50명)

① 문화로 일상이 행복한 도시 실현

- **(생애주기별 문화예술교육 지원)** 세종시 유아·아동·청소년·성인 대상 맞춤형 문화예술 교육 프로그램 지원
- **(지역문화예술교육지원센터 운영)** 일상예술교육가 양성, 교육주간행사 등 지역 특성에 기반한 문화예술교육 환경 조성 및 활성화
- **(청소년 창조문화 육성지원)** 영화, 댄스, 뮤지컬 3개 분야 창의인재육성 교육프로그램 및 대회 운영
- **(생활문화공동체 활동 지원)** 신규~10년차 5인 이상 소규모 생활문화공동체 대상 지원금, 교육 및 협력 프로그램 지원
- **(통합문화이용권 사업 운영)** 문화소외계층 대상 '문화누리카드' 1인당 15만원 지원, 카드 이용 활성화 프로그램 발굴 및 운영



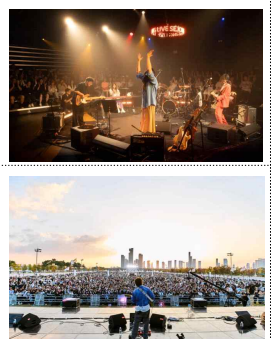
② 예술인이 꿈꾸기 좋은 도시 조성

- **(공연장상주단체 육성지원)** 세종문예회관 상주로 공연 창작에 집중할 수 있는 환경조성 및 공연 제작비와 역량강화 지원
※ 4개분야(음악·연극·무용·전통) 2개 단체 각 87백만원 지원
- **(전문예술지원)** 지역 예술인·단체의 전문예술활동 지원
※ 8개 분야(다년·문학시각·음악·무용·연극·전통·다원), 60건 내외 지원
- **(신진예술지원)** 청년예술인·단체와 지원사업 선정 이력이 없는 예술인의 예술활동 지원
※ 7개 분야(문학시각·음악·무용·연극·전통·다원), 30건 내외 지원
- **(예술지원사업 운영)** 예술인 역량 제고를 위한 사업별 모니터링, 역량강화 및 홍보·소통강화 지원



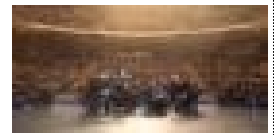
③ 대중음악 기반의 새잠도시 육성

- **(대중음악 뮤지션 지원)** 전문 뮤지션 창작 지원, 아마추어 밴드 교육·합동공연, 청소년 뮤지션 멘토링·앨범제작 지원
- **(대중음악 향유 프로그램)** 브랜드 공연 음악감상회, 공실상가 공연 전국 교류 공연 등 세종음악창작소 기반 시민 밀착형 프로그램 운영
- **(세종보헤미안뮤직페스티벌 5년차 개최)** 세종의 도시 브랜드를 제고하는 충청권 대표 대중음악 페스티벌 운영 ※ '26.10.30.(금)~11.1.(일) 예정



① 삶이 특별해지는 공간, 세종예술의전당

- **(기획공연)** 화제성·대중성 있는 공연 기획, 국비 공모를 통한 국립 예술단 공연 유치, 국립심포니콘서트오케스트라 정기연주회 및 공동기획
- **(고유 브랜드 레퍼토리 공연)** <여민락콘서트>, <야(夜)민락콘서트>, <점심시간 로비콘서트> 등 사·공간별 특성에 맞는 프로그램 연간 30여 회 운영
- **(사회공헌)** 전년도 티켓수익 지역사회 환원을 위한 무료 야외 페스타 <어반나잇-세종>, 예술의전당 무대기술의 관내 문화 시설 무상점검 지원 <스테이지 헬퍼>



☑ 2026년 주요 기획공연

- ▶ 1.16. 신년음악회, 3.21.~22. 뮤지컬 어쩌면 해피엔딩, 5.15.~16. 국립발레단 봄의제전 등

② 원도심 문화의 시작점, 세종문화예술회관

- **(기획공연)** 원도심 균형발전을 위한 가족중심 공연기획 및 지역 예술인 공동기획 강화
- **(대관운영)** 지역예술인, 아동·가족중심 기획형 대관공연 우대, 대관홍보 강화를 통한 시민 대상 우수한 공연 관람 기회 제공



☑ 2026년 주요 기획공연

- ▶ 2.7.~8. 뮤지컬 달 샤베트, 6.20. 박규희&양방언 듀오콘서트 두개의 빛 등

③ 청량하고 맑은 도시를 만드는 청소년교향악단

- **(시립청소년교향악단 운영)** 9세 이상 24세 이하 세종시 거주 청소년 대상 모집, 정기·기획·찾아가는 연주회 활동, 국립심포니 콘서트오케스트라 등 예술단체 협력
※ '26.1.7. 단원 총 41명(초등 8, 중등 11, 고등 8(세종예고 5), 대학 14)
- **(공연예술연습공간 운영)** 지역예술인·단체 대상 정기 및 수시 공연예술 연습공간 대관 운영을 통한 창작활동 지원



① 관광객·기업 대상 도시브랜드 마케팅

- **(관광기획)** 공식SNS채널, 관광기자단 운영, 영상물 촬영지원 등 홍보, 관광이벤트 기획·운영, 해외 청소년 관광단체 유치 등
- **(MICE활성화)** MICE유치개최지원사업 운영, 세종관광MICE연합 운영, 코리아유니크베뉴 1건 선정, MICE박람회 참가 등 MICE네트워크 확대
- **(충청유교문화권 관광진흥사업 추진)** 충청유교자원 통합 관광브랜드 홍보마케팅 및 <오마이갯파티> 등 체험형 관광콘텐츠 사업 2건 진행

☑ **코리아유니크베뉴(KUV : Korea Unique Venue)**

- ▶ 개최 지역의 고유한 매력을 경험할 수 있는 한국 대표 이색 회의시설로, 현재 전국 52곳 선정

② 금강권 연계 광역형 관광사업 참여

- **(관광객 유치)** 세종형 테마(웰니스, 역사문화, 음식) 발굴 및 홍보를 통한 관광객 유치
※ '25년 개발 코스를 활용한 본격 유치 착수
- **(미식자원 발굴 및 홍보)** 세종 대표음식 홍보, U대회 대비 세종사랑맛집 추가발굴, 안내기반 구축(세종맛집 책자 등)
- **(광역 공동사업 추진)** 서부내륙권 관광홍보를 위한 분야별 공동사업 발굴 및 협력추진(미식어워즈 등)



③ 낮부터 밤까지 열린 관광, 모두의 축제

- **(세종낙화축제)** 市 무형유산 '세종 불교 낙화법' 활용 야간 특화 축제 운영 ※ 5.16.(토) 개최 예정
- **(세종한글축제)** 한글날 전후 한글주제 축제 운영 및 문화체육관광부-한국관광공사 선정 문화관광축제 현행축제 지정 추진
※ 10.9.(금)~10.11.(일) 3일간 개최 예정

☑ **문화관광축제**

- ▶ 지역문화에 바탕을 둔 다양한 축제 중 문화체육관광부가 지정한 관광 상품성이 높은 축제

① 재단 위상 재정립 및 협력체계 고도화

- (미래 비전 재정립) 재단 설립 10주년 기념 및 미래 10년을 준비하는 재단의 비전, 역할 등 재정립
- (전국 협력 네트워크 강화) 한국광역문화재단연합회 및 한국 지역문화재단총연합회 회장 기관 선출('25.11. 및 '26.1.) 계기 전국 문화정책 협력체계 주도 및 대외 리더십 강화



☑ 한국광역문화재단연합회

- ▶ 전국 17개 시·도 광역문화재단이 참여한 연합체로, 광역 단위 문화정책 협력과 공동사업 추진을 통해 지역문화의 균형 발전과 공공문화재단의 역량 강화를 도모하는 비영리 협의체

☑ 한국지역문화재단총연합회

- ▶ 한국광역문화재단연합회(약칭 한광연), 전국지역문화재단연합회(약칭 전지연)가 통합한 비영리법인으로, 160개 광역·기초문화재단의 연합체

② 문화·관광분야 ESG경영 확산

- (E-환경과 공존하는 문화관광 경영) 재단 문화관광 사업과 연계한 친환경 프로그램 운영, 친환경 캠페인, 탄소중립 등
- (S-지역사회와 함께 성장하고 상생하는 기관) 지역 상생형 문화예술·관광사업 및 사회공헌 사업 운영
- (G-공정하고 투명한 윤리경영으로 신뢰받는 기관) 이사회, 위원회 등 투명한 의사결정 체계 운영 이해충돌방지 등 내부통제 시스템 강화



③ 안전보건 중심의 책임경영 강화

- 중대재해 예방을 위한 안전보건 관리체계 이행
- 문화시설 안전 신뢰도 극대화



④ 예산회계 신뢰성 제고

- (예산집행률 증대) 분기별 예산집행 계획 대비 실적 분석을 통한 집행률 개선 지속 추진, 예산 집행률 95% 이상
※ 예산집행률(21~25년)

구 분	2021년	2022년	2023년	2024년	2025년(예상)
예산집행률	88.0%	90.3%	93.5%	94.8%	95.0%

- (지역 상생을 위한 관내 업체 활용 증대) 관내 업체 및 사회적 경제기업 우선구매 추진 ※구매율(관내 60%, 사회적경제 3%)



V. 추진일정

분야	핵심과제	추진내용	
5대분야	16개 핵심과제	~'26년	'27년~
일 상 에 서 세 계 로 도 약 하 는 한 글 문 화 도 시	① 이름 : 온 세상에 한글	· 제1회 한글문화특별대전 개최 · 한글미술관 조성 준비	· 제1회 한글비엔날레 개최 · 국제교류 사업 협력
	② 채움 : 한글문화 산업의 요람	· 세종대왕 나신 날 확대 · 한글날 기념행사 개최 (한글런, 한글대전 등)	· 세종대왕 나신 날 정례화 · 한글런 운영 수익 확대
	③ 가꿈 : 읍·면·동 마을과의 동행	· 한글놀이터 세종관 조성운영 · 박물관 강좌 운영	· 한글 도슨트 고도화 · 찾아가는 공연 활성화
다 함 께 누 리 는 예 술 하 는 도 시	① 문화로 일상이 행복한 도시 실현	· 문화예술 교육 내실화 · 생활문화공동체 지원(30개)	· 문화예술 교육 가치 확산 · 생활문화공동체 활성화
	② 예술인이 꿈꾸기 좋은 도시 조성	· 공연장상주단체 육성지원 2건 · 전문·신진예술 지원 90건	· 예술창작활동 지원 92건 · 예술인 복지 강화
	③ 대중음악 기반 새잼도시 육성	· 음악감상회 월간 정례 운영 · 보헤미안 페스티벌 5주년	· 시민 밀착형 공연 확대 · 보헤미안 페스티벌 IP 확장
도 시 에 생 동 감 을 더 하 는 공 연	① 삶이 특별해지는 공간, 세종 예술의 전당	· 관람객 6만명 이상 · 관객 만족도 4.5점이상	· 공연장 사회공헌 기능 강화 · 국제 교류 공연 확대
	② 원도심 문화의 시작점, 세종 문화예술회관	· 기획공연 8건 추진 · 대관공연 20회 이상	· 가족중심 공연장 정체성 확립 · 우수 대관공연 유치 확대
	③ 청량하고 맑은 도시를 만드는 청소년교향악단	· 공연인재발굴 10명 이상 · 시민 대상 연주활동 6회	· 공연인재발굴 10명 이상 · 시민 대상 연주활동 6회
도 시 력 우 의 을 는 매 키 관	① 관광객·기업 대상 도시브랜드 마케팅	· 교육목적 외래관광단체 10개 유치 · 코리아유니크베뉴 1건 선정	· 방한 교육관광 특화도시 안착 · 공공교육 특화 MCE 유치 확대
	② 금강권 연계 광역형 관광사업 참여	· 관광자원 상품화 추진 · 미식자원 발굴 및 홍보	· 관광자원 활성화 지속 · 대표 미식자원 육성지속
	③ 낮부터 밤까지 열린 관광, 모두의 축제	· 2026 세종낙화축제 개최 · 2026 세종한글축제 개최	· 2027 세종낙화축제 개최 · 2027 세종한글축제 개최
변 화 와 성 장 을 선 도 하 는 시 민 친 화 경 영	① 재단 위상 재정립 및 협력체계 고도화	· 재단 10주년 브랜드화 · 재단조직 및 경영 내실화	· 비전·역할 재정립 · 재단조직 및 경영 내실화
	② 문화·관광 ESG경영 가치 확산	· 10개 목표 달성 · 16개 실천과제 달성	· 10개 목표 달성 · 16개 실천과제 달성
	③ 안전중심 책임경영 강화	· 자율안전관리 기반 강화 · 이용객 안전 신뢰도 향상	· 안전보건관리체계 고도화 · 지속 가능한 문화공간 조성
	④ 예산회계 신뢰성 제고	· 집행률 95%달성 · 관내업체 60% 사회적경제 기업 3% 구매율 달성	· 집행률 95%달성 · 관내업체 60% 사회적경제 기업 3% 구매율 달성

세
S
E
J
O
N
G

세종이 미래다

SEJONG IS THE FUTURE

